



Nominierung  
Der Bauherr  
Leserhauswahl 2017  
Luxushäuser

## Kreativität in klarer Formsprache.

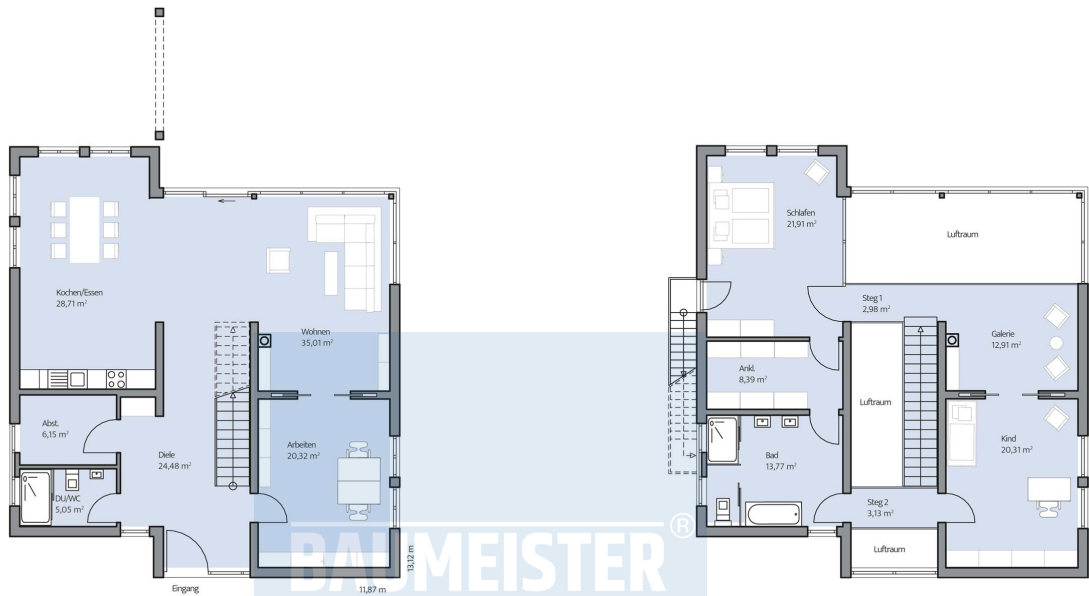
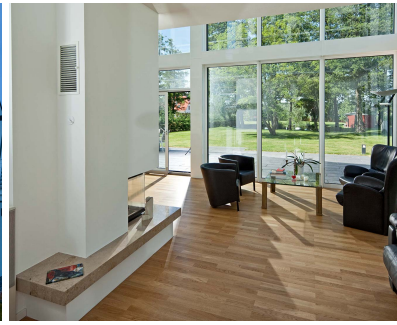
Elegante Farbkontraste und eine schlichte Formsprache geben bei der Außengestaltung des Hauses von Familie Jonas den Ton an: Verschiedene geometrische Grundformen verschmelzen hier in bester Bauhaus-Tradition. Neben dem langgestreckten Garagentrakt fallen ein schlanker Kubus und ein zur Straße hin versetzter, breiter Trakt mit flachem Pultdach sofort ins Auge, die sich zum eigentlichen Wohnhaus fügen und somit eine gelungene, moderne Interpretation des vielerorts noch vorhandenen Dachneigungszwangs darstellen.

Im Inneren wird schnell klar, dass die äußerliche Transparenz des Gebäudes keinesfalls bedeutet, dass Familie Jonas allen Blicken ausgesetzt ist. Denn die eigentlichen Privaträume sind blickgeschützt zum bewaldeten Garten hin ausgerichtet. Hinter dem Eingang begrüßt eine über zweieinhalb Geschosse offene Diele Bewohner wie Gäste. Anschließend geht es fließend in den Wohnraum weiter oder über die filigrane Treppe hinauf zum Verbindungssteg. Der Kaminofen, die Wandsegmente und Durchgänge wirken wie monolithische Skulpturen, das verglaste Eck des Pultdach-Trakts bietet einen gemütlichen Aussichtspunkt. Das Raumkonzept wurde bewusst flexibel gestaltet, so dass das Erdgeschoss im Alter modernes Wohnen auf einer Ebene ermöglicht.

## Daten + Fakten

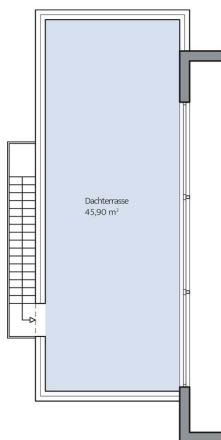
Flächen*	WF	GF
EG	117,5 m <sup>2</sup>	119,7 m <sup>2</sup>
DG	83,4 m <sup>2</sup>	83,4 m <sup>2</sup>
Dachterasse	23,0 m <sup>2</sup>	45,9 m <sup>2</sup>
Gesamt	223,9 m <sup>2</sup>	249,0 m <sup>2</sup>
Dachneigung		20°
Kniestock		0 cm
Außenmaße	11,87 m	13,12 m

\* Alle dargestellten Flächen und Flächenberechnungen zu Wohnflächen (kurz WF) und Grundflächen (kurz GF) wurden gemäß der Verordnung zur Berechnung der Wohnfläche (Wohnflächenverordnung - WoFlV) vom 25. November 2003 (BGBI. I S. 2346) ermittelt.



Haus Jonas Grundriss

Haus Jonas Grundriss



Haus Jonas Grundriss