



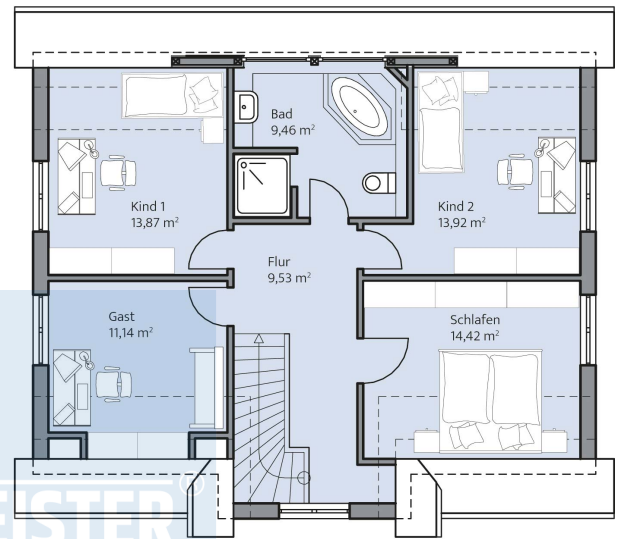
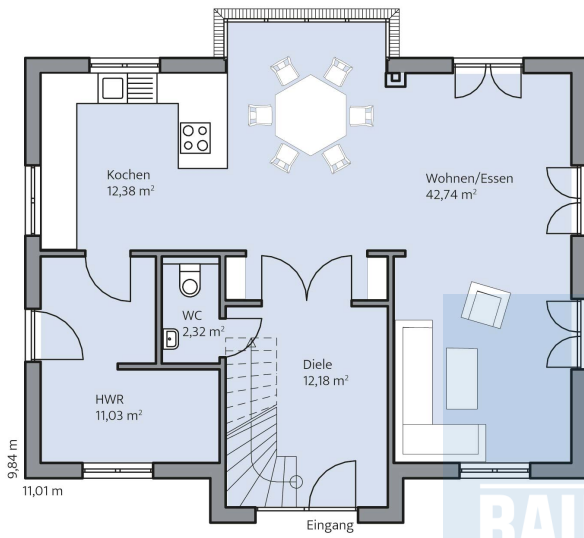
## Unverwechselbar mit dem Charme des Nordens.

Die alten Friesenkaten Nordfrieslands dienten als Vorbild für dieses exklusive Kundenhaus. Auf den ersten Blick einfach, besticht es durch Details, wie einem breiten Dachüberstand, der das Haus vor Wind und Regen schützt. Blickfang ist die aufwändige Haustür mit Oberlicht und integrierter Leuchte. Abgerundet wird der Gesamteindruck von gemauerten Giebelohren, Ziermauerwerk in den Giebeln und dem großzügigen Essbereich im Erker.

## Daten + Fakten

Flächen*	WF	GF
EG	78,8 m <sup>2</sup>	80,7 m <sup>2</sup>
DG	61,0 m <sup>2</sup>	72,3 m <sup>2</sup>
gesamt	139,8 m <sup>2</sup>	153,0 m <sup>2</sup>
Kniestock		50 cm
Dachneigung		48°/65°

\* Alle dargestellten Flächen und Flächenberechnungen zu Wohnflächen (kurz WF) und Grundflächen (kurz GF) wurden gemäß der Verordnung zur Berechnung der Wohnfläche (Wohnflächenverordnung - WoFlV) vom 25. November 2003 (BgbI. I S. 2346) ermittelt.



Haus Hansen Grundriss

**BAUMEISTER  
HAUS**