



## Stilsicherheit mit Ausbaureserven.

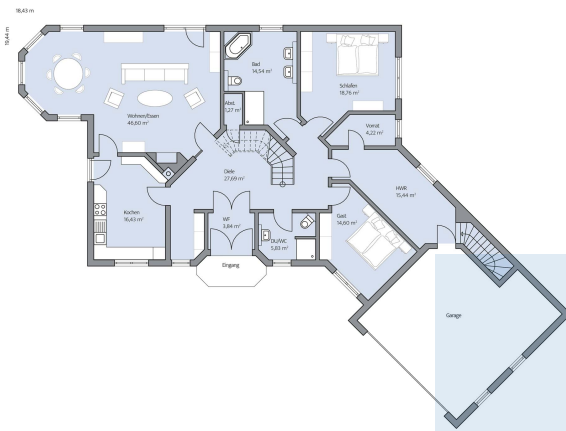
Das stilsichere Landhaus der Familie Mühlberger ist schon von außen ein wahrer Hingucker! Weiße Bogenfenster, eine pastellgrüne Fassade, ein kunstvoll geschnitztes Eingangselement, das dunkle Walmdach, die große Terrasse hinter dem Achteck-Segmenterker, der komfortable Lichthof geschützt hinter der Garage: Auch wer nicht vom Landleben schwärmt, dem gefällt dieses Haus auf Anhieb, das sich auf einer Fläche von rund 17 x 14 m (ohne Anbauten) ebenerdig entfaltet (mit Ausbaureserve im Obergeschoss).

Bewohner wie Besucher empfängt im Inneren eine stattliche 25 m<sup>2</sup> große Diele. Dahinter erstrecken sich die Wohnräume voller ländlicher Gemütlichkeit und moderner Offenheit: Eine Küche, ein Essplatz im Erker mit Blick auf den Pool, eine Sitzecke um den Kaminofen, ein Gästezimmer mit Duschbad, ein Hauswirtschaftsraum, eine Speisekammer, ein großer Schlafraum auf rund 19 m<sup>2</sup> sowie ein privates Wohnbad mit ebenerdiger Dusche und Eckbadewanne.

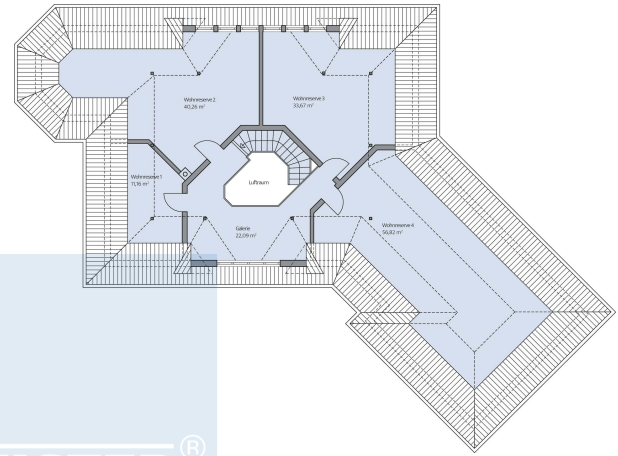
## Daten + Fakten

Flächen*	WF	GF
KG	-	45,5 m <sup>2</sup>
EG	167,1 m <sup>2</sup>	169,1 m <sup>2</sup>
DG	57,4 m <sup>2</sup>	62,7 m <sup>2</sup>
gesamt	292,2 m <sup>2</sup>	378,7 m <sup>2</sup>
Kniestock		0 cm
Dachneigung		38°

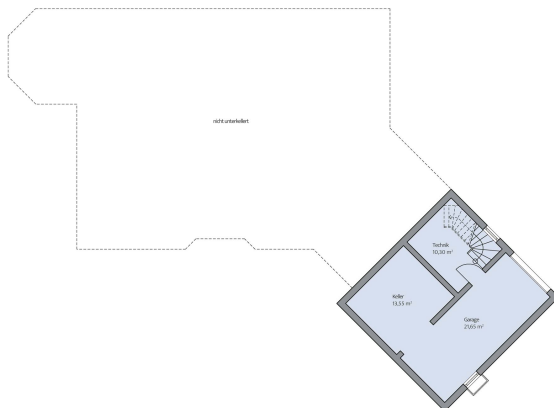
\* Alle dargestellten Flächen und Flächenberechnungen zu Wohnflächen (kurz WF) und Grundflächen (kurz GF) wurden gemäß der Verordnung zur Berechnung der Wohnfläche (Wohnflächenverordnung - WoFlV) vom 25. November 2003 (BgbI. I S. 2346) ermittelt.



Haus Mühlberger Grundriss



Haus Mühlberger Grundriss



Haus Mühlberger Grundriss